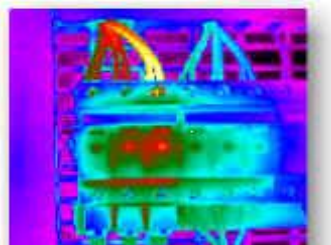


Thermografie in elektrischen Anlagen zur vorbeugenden Wartung und Brandvorbeugung

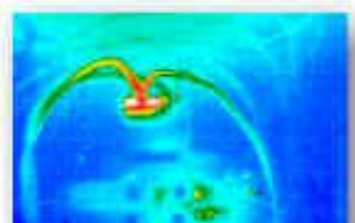
Haben Sie sich schon einmal Gedanken über die Betriebssicherheit Ihrer elektrischen Anlagen gemacht. Wir freuen uns, Ihnen hochwertige Thermografiermessungen anbieten zu können.

In Hoch-, Mittel-, und Niederspannungsanlagen dienen Untersuchungen mit Hilfe der Thermografie zur vorbeugenden Wartung und zur Brandvorbeugung. Bauteile, die durch Defekte einer starken Erwärmung ausgesetzt sind, werden in absehbarer Zukunft ausfallen oder können einen Brand auslösen.

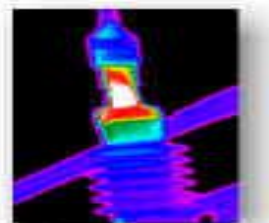
Thermografie- Untersuchungen mit Wärmebildkameras erlauben die Inspektion einer kompletten Schaltanlage innerhalb kürzester Zeit. Für die Thermografie muss nichts ausser Betrieb genommen werden, im Gegenteil, die Anlagen sollten unter Normallast betrieben werden. In der Verbindung mit früheren Thermo- Vergleichsuntersuchungen können Ausfallzeitpunkte durch Trendanalysen prognostiziert werden.



Überlastung der Leiter
eingangsseitig Schalter



Lose Schraube eines
Leitungsschutzschalters



Anschluss
Hochspannungsisolator

- Die Thermografie findet **bei laufendem Betrieb** statt
- Teure Ausfall- bzw. Stillstandszeiten von Anlagen können **minimiert** werden
- **Wartungszyklen** können **optimiert** werden
- **Wartungsaufwand** kann mittelfristig **reduziert** werden

Unsere Dienstleistung:

- Aufnahmen vor Ort
- Beratung
- Auswertung mit Thermografie- Bild
- Unterhalts-/ Servicearbeiten

Weitere Einsatzgebiete in Industrie:

Thermografie von:

- Maschinen
- Anlageteilen
- Spritzguss-/Formteile
- Formen
- Kompressoren; Hydraulik; Motoren



Für weitere Fragen stehen wir Ihnen gerne zur Verfügung; oder verlangen Sie doch eine unverbindliche Offerte.

oswald electric ag

Kleinzaun 5

CH 8754 Netstal

Tel.: 055/650 14 16

Fax: 055/650 14 17

e-mail: info@oswald-electric.ch

Internet: www.oswald-electric.ch